

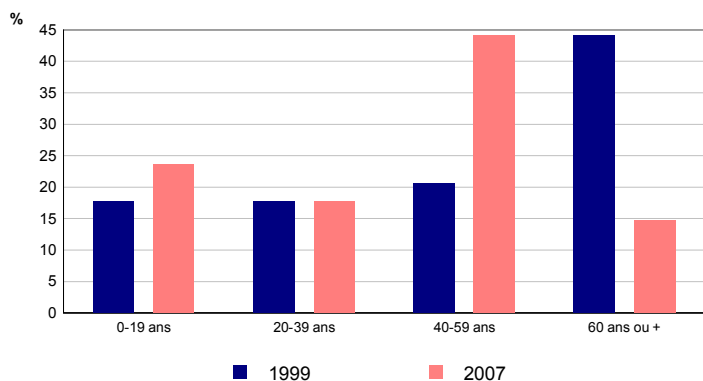
**Population**

	2007	1999
<b>Population</b>	<b>80</b>	<b>77</b>
Part des hommes (%)	42,5	44,2
Part des femmes (%)	57,5	55,8

Depuis 1999, la population a augmenté de 3 habitants, soit une progression de 3,9%.

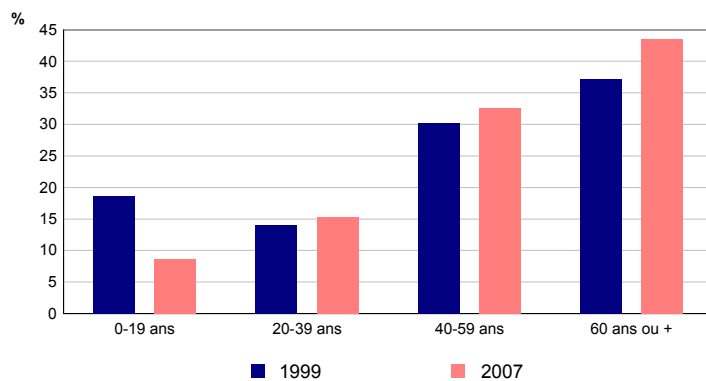
Sources : Insee, Enquête annuelle de recensement 2007  
RP99 - Exploitations principales

**Répartition des hommes selon l'âge**



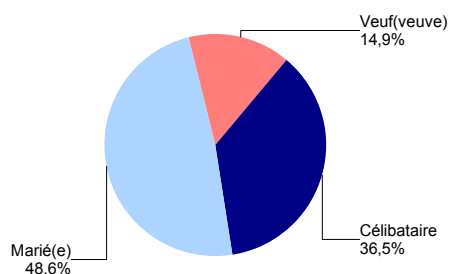
Sources : Insee, Enquête annuelle de recensement 2007  
RP99 - Exploitations principales

**Répartition des femmes selon l'âge**



Sources : Insee, Enquête annuelle de recensement 2007  
RP99 - Exploitations principales

**Etat matrimonial en 2007 des 15 ans ou plus**



Source : Insee, Enquête annuelle de recensement 2007  
Exploitation principale

**Lieu de résidence 5 ans auparavant**

	2007
<b>Personnes de 5 ans ou plus habitant 5 ans auparavant :</b>	<b>79</b>
la même région (%)	86,1
la même commune (%)	59,5
le même logement (%)	57,0
une autre région ou à l'étranger (%)	13,9

Source : Insee, Enquête annuelle de recensement 2007  
Exploitation principale

**Type d'activité**

	2007	1999
<b>Population</b>	<b>80</b>	<b>77</b>
<b>Actifs</b>	<b>34</b>	<b>28</b>
Actifs occupés (%)	38,8	32,5
Chômeurs (%)	3,8	3,9
<b>Inactifs</b>	<b>46</b>	<b>49</b>
Retraités ou pré-retraités (%)	35,0	37,7
Elèves, étudiants, stagiaires non rémunérés (%)	7,5	5,2
Autres inactifs (%)	15,0	20,8

Sources : Insee, Enquête annuelle de recensement 2007  
RP99 - Exploitations principales

**Population active**

	2007	1999
<b>Population active (15-64 ans)</b>	<b>34</b>	<b>28</b>
Population active occupée	31	25
Chômeurs	3	3
Taux d'activité (%)	61,8	70,0
Taux de chômage (%)	8,8	10,7

Sources : Insee, Enquête annuelle de recensement 2007  
RP99 - Exploitations principales

**Composition des ménages**

	2007	1999
<b>Nombre de ménages</b>	<b>39</b>	<b>34</b>
Part des ménages d'une personne (%)	35,9	32,4
Part des ménages dont la personne de référence est active (%)	51,3	32,4
Nombre moyen de personnes par ménage	2,1	2,3

Depuis 1999, la commune compte 5 ménages supplémentaires, soit une augmentation de 14,7%.

Sources : Insee, Enquête annuelle de recensement 2007 - RP99 - Exploitations principales

**Catégories de logements**

	2007	1999
<b>Ensemble des logements</b>	<b>76</b>	<b>75</b>
Résidences principales	39	34
Part dans l'ensemble des logements (%)	51,3	45,3
Résidences secondaires et logements occasionnels	35	29
Logements vacants	2	12

Sources : Insee, Enquête annuelle de recensement 2007  
RP99 - Exploitations principales

La commune compte 1 logement de plus qu'en 1999, ce qui représente une augmentation de 1,3%.

**Parc des résidences principales**

	2007	1999
<b>Ensemble des résidences principales</b>	<b>39</b>	<b>34</b>
dont		
- part des maisons (%)	97,4	100,0
- part des appartements (%)	0,0	0,0

Sources : Insee, Enquête annuelle de recensement 2007  
RP99 - Exploitations principales

**Caractéristiques des résidences principales**

	2007	1999
<b>Ensemble des résidences principales</b>	<b>39</b>	<b>34</b>
Part des propriétaires (%)	79,5	79,4
Part des locataires (%)	10,3	11,8
Part des résidences principales achevées avant 1949 (%)	66,7	52,9
Part des résidences principales achevées depuis 1999 (%)	2,6	///

Sources : Insee, Enquête annuelle de recensement 2007 - RP99 - Exploitations principales

**Ancienneté d'emménagement**

	2007
<b>Ancienneté d'emménagement dans la résidence principale :</b>	
- depuis moins de 5 ans (%)	33,3
- de 5 à 9 ans (%)	10,3
- 10 ans ou plus (%)	56,4
Ancienneté moyenne d'emménagement (années)	24

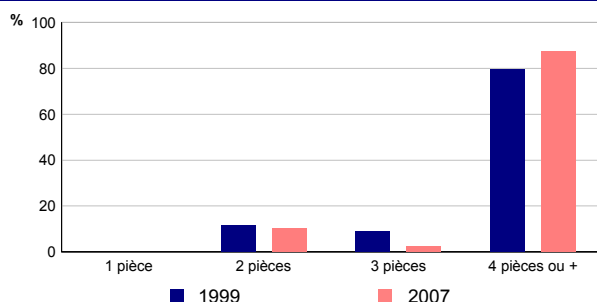
Source : Insee, Enquête annuelle de recensement 2007  
Exploitation principale

**Equipement des ménages**

	2007	1999
<b>Nombre de ménages</b>	<b>39</b>	<b>34</b>
Part des ménages occupant un logement équipé d'une installation sanitaire (%)	92,3	85,3
Part des ménages disposant au moins d'une voiture (%)	79,5	73,5

Sources : Insee, Enquête annuelle de recensement 2007 - RP99 - Exploitations principales

**Nombre de pièces des résidences principales**



Sources : Insee, Enquête annuelle de recensement 2007  
RP99 - Exploitations principales

**Nombre moyen de pièces**

	2007	1999
<b>Nombre moyen de pièces par résidence principale</b>	<b>4,8</b>	<b>4,4</b>
Nombre moyen de pièces par maison	4,8	4,4
Nombre moyen de pièces par appartement	///	///

Sources : Insee, Enquête annuelle de recensement 2007  
RP99 - Exploitations principales