

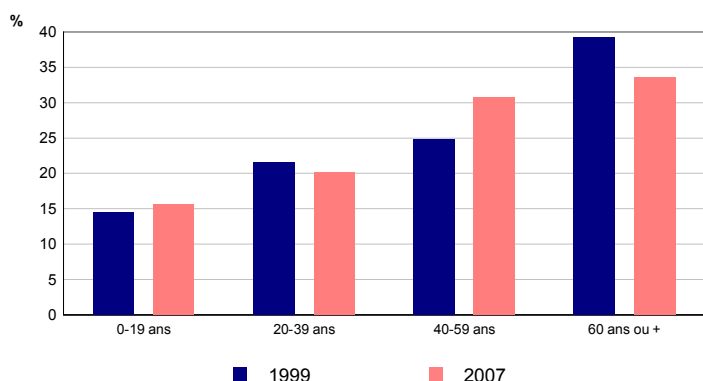
Population

	2007	1999
Population	445	381
Part des hommes (%)	49,0	48,8
Part des femmes (%)	51,0	51,2

Depuis 1999, la population a augmenté de 64 habitants, soit une progression de 16,8%.

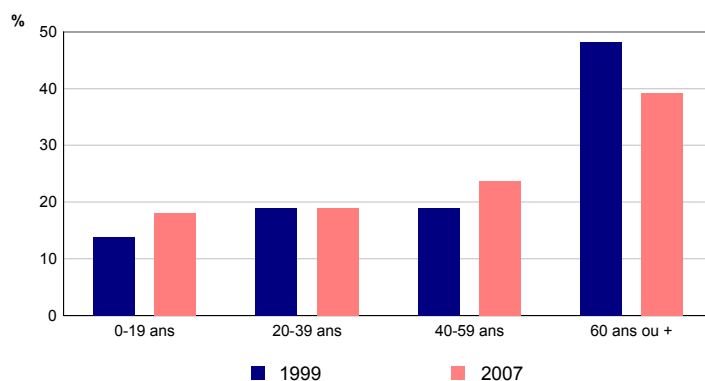
Sources : Insee, Enquête annuelle de recensement 2007
RP99 - Exploitations principales

Répartition des hommes selon l'âge



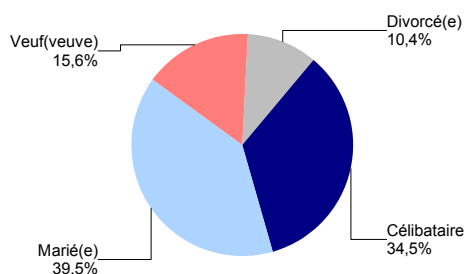
Sources : Insee, Enquête annuelle de recensement 2007
RP99 - Exploitations principales

Répartition des femmes selon l'âge



Sources : Insee, Enquête annuelle de recensement 2007
RP99 - Exploitations principales

Etat matrimonial en 2007 des 15 ans ou plus



Source : Insee, Enquête annuelle de recensement 2007
Exploitation principale

Lieu de résidence 5 ans auparavant

	2007
Personnes de 5 ans ou plus habitant 5 ans auparavant :	428
la même région (%)	86,0
la même commune (%)	57,5
le même logement (%)	54,2
une autre région ou à l'étranger (%)	14,0

Source : Insee, Enquête annuelle de recensement 2007
Exploitation principale

Type d'activité

	2007	1999
Population	445	381
Actifs	187	139
Actifs occupés (%)	37,3	33,6
Chômeurs (%)	4,7	2,9
Inactifs	258	242
Retraités ou pré-retraités (%)	34,6	37,3
Elèves, étudiants, stagiaires non rémunérés (%)	3,8	3,9
Autres inactifs (%)	19,6	22,3

Sources : Insee, Enquête annuelle de recensement 2007
RP99 - Exploitations principales

Population active

	2007	1999
Population active (15-64 ans)	183	138
Population active occupée	163	127
Chômeurs	20	11
Taux d'activité (%)	75,6	72,3
Taux de chômage (%)	10,9	8,0

Sources : Insee, Enquête annuelle de recensement 2007
RP99 - Exploitations principales

Composition des ménages

	2007	1999
Nombre de ménages	173	144
Part des ménages d'une personne (%)	35,8	37,5
Part des ménages dont la personne de référence est active (%)	60,1	50,0
Nombre moyen de personnes par ménage	2,2	2,2

Depuis 1999, la commune compte 29 ménages supplémentaires, soit une augmentation de 20,1%.

Sources : Insee, Enquête annuelle de recensement 2007 - RP99 - Exploitations principales

Catégories de logements

	2007	1999
Ensemble des logements	281	245
Résidences principales	173	144
Part dans l'ensemble des logements (%)	61,6	58,8
Résidences secondaires et logements occasionnels	76	81
Logements vacants	32	20

Sources : Insee, Enquête annuelle de recensement 2007
RP99 - Exploitations principales

La commune compte 36 logements de plus qu'en 1999, ce qui représente une augmentation de 14,7%.

Parc des résidences principales

	2007	1999
Ensemble des résidences principales	173	144
dont		
- part des maisons (%)	77,5	87,5
- part des appartements (%)	21,4	10,4

Sources : Insee, Enquête annuelle de recensement 2007
RP99 - Exploitations principales

Caractéristiques des résidences principales

	2007	1999
Ensemble des résidences principales	173	144
Part des propriétaires (%)	61,3	70,1
Part des locataires (%)	31,2	19,4
Part des résidences principales achevées avant 1949 (%)	37,6	43,8
Part des résidences principales achevées depuis 1999 (%)	12,7	///

Sources : Insee, Enquête annuelle de recensement 2007 - RP99 - Exploitations principales

Ancienneté d'emménagement

	2007
Ancienneté d'emménagement dans la résidence principale :	
- depuis moins de 5 ans (%)	39,3
- de 5 à 9 ans (%)	19,1
- 10 ans ou plus (%)	41,6
Ancienneté moyenne d'emménagement (années)	14

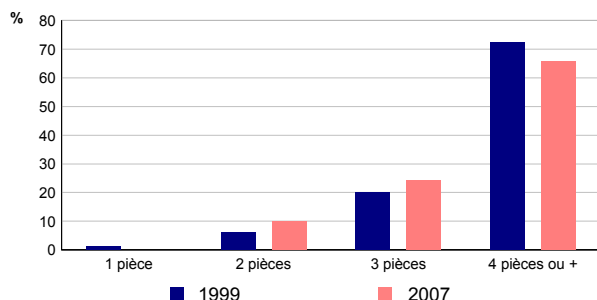
Source : Insee, Enquête annuelle de recensement 2007
Exploitation principale

Equipement des ménages

	2007	1999
Nombre de ménages	173	144
Part des ménages occupant un logement équipé d'une installation sanitaire (%)	100,0	98,6
Part des ménages disposant au moins d'une voiture (%)	88,4	79,2

Sources : Insee, Enquête annuelle de recensement 2007 - RP99 - Exploitations principales

Nombre de pièces des résidences principales



Sources : Insee, Enquête annuelle de recensement 2007
RP99 - Exploitations principales

Nombre moyen de pièces

	2007	1999
Nombre moyen de pièces par résidence principale	4,4	4,5
Nombre moyen de pièces par maison	4,7	4,7
Nombre moyen de pièces par appartement	3,4	3,1

Sources : Insee, Enquête annuelle de recensement 2007
RP99 - Exploitations principales